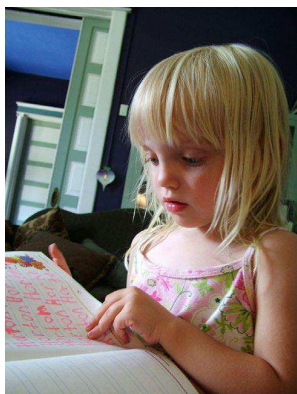


Εργασία

Ποια φράση θα χρησιμοποιήσουμε για να πούμε τα πιο κάτω;

1. Όταν αναφερόμαστε σε κάποιον που δεν μιλάει πολύ.
2. Προσπαθώ να μπερδέψω κάποιον.
3. Δυσκολεύεται σε κάτι που δείχνει να είναι εύκολο.
4. Ξέρω το μάθημα απέξω και ανακατωτά.
5. Όταν αναφερόμαστε σε δύο πράγματα/ανθρώπους με εξαιρετική ομοιότητα.



A. Λέω το μάθημα νεράκι



B. Θολώνω τα νερά



Γ. Πνίγεται σε μια κουταλιά νερό



Δ. Ήπια το αμίλητο νερό

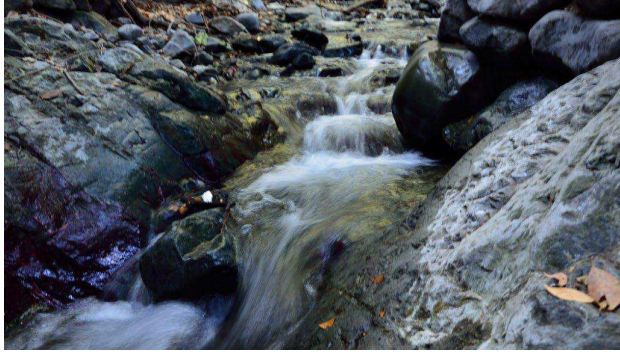


Ε. Μοιάζουν σαν δυο σταγόνες νερό

Εργασία

Κάτω από κάθε φωτογραφία να περιγράψετε τη χρήση του νερού.

©Nicolas-George Eliades



.....

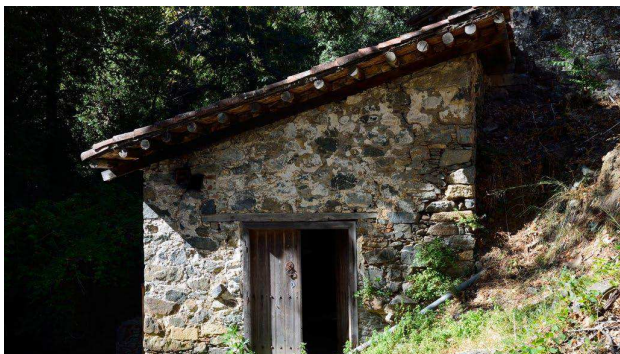
.....

.....

.....

.....

©Nicolas-George Eliades



.....

.....

.....

.....

.....

©Nicolas-George Eliades



.....

.....

.....

.....

©Nicolas-George Eliades



.....

.....

.....

.....

©Marios Andreou



.....

.....

.....

.....

Εργασία

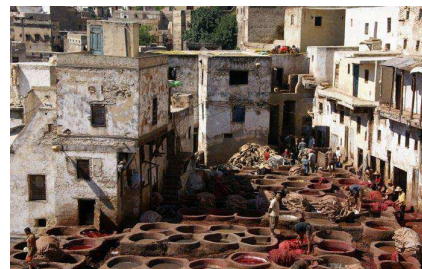
Παρατηρήστε τις εικόνες και συμπληρώστε τον πίνακα ανάλογα με το επάγγελμα/ασχολία με την οποία θεωρείτε ότι σχετίζεται.



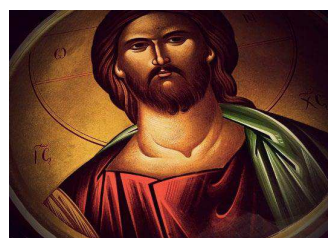
Α



Β



Γ



Δ



Ε



Ζ

Κατηγορία	Φωτογραφία
Αγιογραφία	
Αρχιτεκτονική	
Βυρσοδεψία	